

## Bedienungsanleitung *mo.view* Spiegel

Vielen Dank, dass Sie sich für ein Qualitätsprodukt von *motogadget* entschieden haben. Alle Produkte aus unserem Hause werden in Berlin entwickelt und hergestellt.

Unsere *mo.view* Spiegel sind einzigartig. Sie werden aus einem Stück Aluminium gefertigt, sind unzerbrechlich, super dünn, randlos und um ein Vielfaches leichter als herkömmliche Spiegel aus Glas. Das geringere Gewicht reduziert die Vibrationen des Spiegels und verbessert somit die Sicht deutlich.

Die spiegelnde Fläche wird hierbei direkt in den Spiegelkörper aus Aluminium geätzt und anschließend mit einer hauchdünnen, glasartigen Schicht aus Siliziumdioxid (SiO<sub>2</sub>) beschichtet. Diese Schicht ist UV-, witterungs-, chemikalien- und abrasionsbeständig.

### Wichtiger Hinweis zum Umgang mit Metallspiegeln

Auch wenn die Beschichtung eine Abrasionsbeständigkeit sicherstellt, sind Metallspiegel empfindlicher als Spiegel aus Glas. Stöße mit harten Gegenständen können die Spiegelfläche beschädigen. Daher muss bei der Montage unbedingt die Schutzfolie auf dem Spiegel verbleiben. Erst nach der Befestigung am Lenker darf die Folie entfernt werden. Gegenstände aus Metall wie Jackenreißverschlüsse, Helmschlösser, Uhrenarmbänder, Ringe, Nieten, Schlüssel, Fahrzeugteile, Zapfpistolen etc. können die Spiegeloberfläche beschädigen. Reinigen Sie den Spiegel nur mit Wasser, Seife und einem weichen Lappen. Verwenden Sie keine schleifenden Reinigungsmittel oder harte Gegenstände.

### Montage der Spiegeltypen CLASSIC / CLUB / SPORT / RACE

Im Lieferumfang befinden sich 3 Schrauben: M10x1,5 / M10x1,25 (eine Rille am Schraubenkopf) und M10x1,25 Linksgewinde (zwei Rillen am Schraubenkopf). Fetten Sie das Gewinde der M10 Schraube vor der Montage gut ein. Nach dem Ausrichten des Spiegels wird die M10 Schraube mit einem Drehmoment von 20Nm und die M6 Schraube mit 8Nm angezogen. Spezifische Schrauben für die Montage an Harley Davidson Armaturen finden Sie unter [www.motogadget.de](http://www.motogadget.de)

### Montage der Spiegeltypen FLIGHT / CAFE / ROAD / BLADE / SPY

Nach dem Ausrichten des Spiegels wird die M5 Klemmschraube im Arm mit einem Drehmoment von 4Nm angezogen. Fahrzeugspezifische Lenkerverlängerungen zum Anbau ohne Änderung der Griffposition finden Sie unter [www.motogadget.de](http://www.motogadget.de).

**WICHTIG!** Die Spiegelarme bestehen aus eloxiertem Aluminium. Die qualitativ hochwertige Oberfläche ist keramiktartig und sehr hart, kann aber dennoch durch dauerhaften Reibkontakt mit Handschuhen abgenutzt werden. Wählen Sie den Montageort so, dass ihre Handschuhe keinen Kontakt zu den Spiegelarmen haben können.

### Montage der Spiegeltypen STREET / CRUISE / PACE

Die Ausrichtung des Spiegels muss oberhalb des Lenkers erfolgen. Der vertikalen Abstand zwischen Kugelkopf und Klemmschelle muss 40mm betragen. Nach dem Ausrichten des Spiegels wird die M6 Klemmschraube im Arm mit einem Drehmoment von 3Nm angezogen.

***Wir wünschen viel Spaß mit den neuen Rückspiegeln und freuen uns über Ihre positive Bewertung. Sollten Sie dennoch einmal unzufrieden sein, geben Sie uns die Gelegenheit zur Korrektur und sprechen Sie uns direkt an. Wir kümmern uns darum. [service@motogadget.de](mailto:service@motogadget.de)***

## Operating Instructions for *mo.view* mirrors

Thank you very much for choosing a high quality product from *motogadget*. All products produced by our company are designed and manufactured in Berlin, Germany.

Our *mo.view* mirrors are unique. They are made from one piece of aluminum and are unbreakable, super thin, frameless and many times lighter than conventional glass mirrors. The lower weight reduces the vibrations of the mirror and thus significantly improves the view.

The reflecting surface is milled directly into the aluminum housing by diamond cutting tools and then coated with a wafer-thin, glassy layer of silicon dioxide (SiO<sub>2</sub>). This coating is UV, weather and chemical and abrasion resistant.

### Important note for handling metal mirrors

Even if the coating ensures abrasion resistance, metal mirrors are more sensitive than glass mirrors. Contact with hard objects can damage the mirror surface. Therefore, the protective film must remain on the mirror during installation. The film may only be removed after it has been attached to the handlebar. Metal objects such as jacket zips, helmet locks, watch straps, rings, rivets, keys, vehicle parts etc. can damage the mirror surface. Cleaning the mirror with water, soap and a soft cloth only. Do not use abrasive cleaning agents or hard objects.

### Assembly of the mirror types CLASSIC / CLUB / SPORT / RACE

Part of delivery are 3 screws: M10x1.5 / M10x1.25 (one groove at head) and M10x1.25 left-hand thread (two grooves at head). Grease the thread of the M10 screw well before mounting. After aligning the mirror, the M10 screw is tightened with a torque of 20Nm and the M6 screw in the mirror arm with a torque of 8Nm. Specific screws for installation on Harley Davidson armatures are available at [www.motogadget.com](http://www.motogadget.com)

### Assembly of the mirror types FLIGHT / CAFE / ROAD / BLADE / SPY

After aligning the mirror, the M5 clamping screw inside the arm is tightened with a torque of 4Nm. Vehicle specific handlebar extensions for mounting the mirrors without changing handle positions are available at [www.motogadget.com](http://www.motogadget.com).

**Important!** The mirror arms are made of anodized aluminum. The high-quality surface is ceramic-like and very hard, but can still be worn away by permanent friction contact with gloves. Select the installation location so that your gloves cannot come into contact with the mirror arms.

### Assembly of the mirror types STREET / CRUISE / PACE

The orientation of the mirror must be above the handlebars. The vertical distance between ball head and clamp must be 40mm. After aligning the mirror, the M6 clamping screw in the arm is tightened with a torque of 3Nm.

***We hope you enjoy the new rear-view mirrors and look forward to your positive review. Should you ever be unsatisfied, please give us the opportunity to correct it and contact us directly. We take care of this. [service@motogadget.de](mailto:service@motogadget.de)***

## Bolt-On & Ride

### Montage der mo.view Spiegel mit Lenkerklemmung ohne verschieben der Griff Positionen am Lenker.

Kompatible Spiegel:  
mo.view spy / blade / flight / cafe / road / street / cruise / pace

### Assembly of the mo.view mirror with handlebar clamp without relocating the handle positions on the handlebars.

compatible mirrors:  
mo.view spy / blade / flight / cafe / road / street / cruise / pace

#### Spiegel mit Endkappe an Universal Lenker

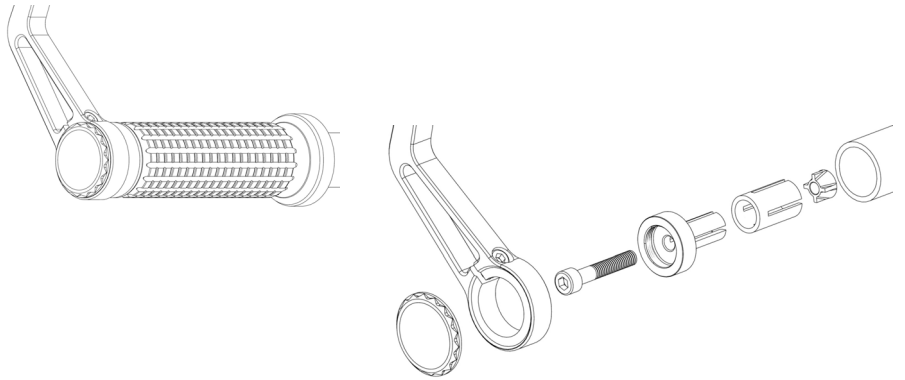
Innendurchmesser 12mm - 21mm,  
kein Innengewinde  
freie, innere Lenkerlänge: 30mm

Artikelnummer 7001072

#### Mirror with cover on universal handlebar

Inner diameter 12mm - 21mm  
no internal thread  
free, inner handlebar length: 30mm

article no. 7001072



#### Spiegel mit mo.blaze disc / cone an Universal Lenker

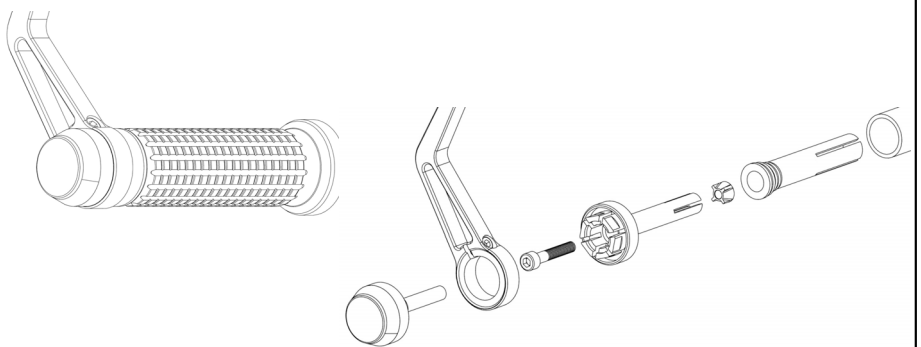
Innendurchmesser 12mm - 21mm,  
kein Innengewinde  
freie, innere Lenkerlänge: 95mm

Artikelnummer 7001061

#### Mirror with mo.blaze disc / cone on universal handlebar

Inner diameter 12mm - 21mm  
no internal thread  
free, inner handlebar length: 95mm

article no. 7001061



#### Spiegel mit Endkappe an serienmäßigen BMW Lenker

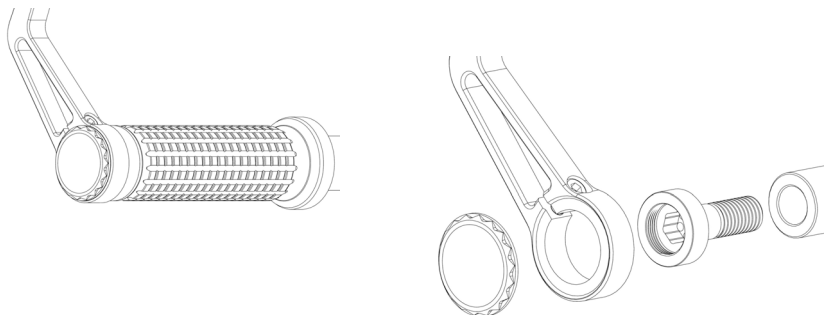
Artikelnummer 7001062

Andere Fahrzeugmodelle auf  
motogadget.com

#### Mirror with cover on standard BMW handlebar

article no. 7001062

Other vehicle models on  
motogadget.com



#### Spiegel mit mo.blaze disc / cone an serienmäßigen BMW Lenker

Artikelnummer 7001063

Andere Fahrzeugmodelle auf  
motogadget.com

#### Mirror with mo.blaze disc / cone on standard BMW handlebar

article no. 7001063

Other vehicle models on  
motogadget.com

