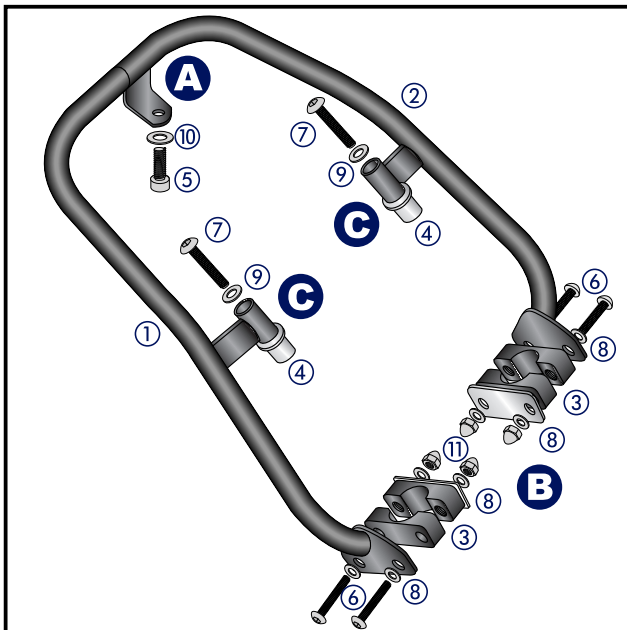


## Gepäckbrücke / rear carrier BMW HP 2

Artikel-Nr.:  
650.645 01 01 schwarz

### Montage



1

Stück	Bestellnr	Bezeichnung
1	① 705.214HB	Rohradapter links pipe strut left
1	② 705.215HB	Rohradapter rechts pipe strut right
2	③ 151.034	Paar Kunststoff-Klemmbacken 20mm mit Gewindeplatten plastic-frame-adapter
2	④ 151.035	Alugewindebuchsen abgesetzt M 8 x 19 mm alu-spacer
1	⑤ 150.940	Inbusschraube M 5 x 16 allen screw
4	⑥ 150.896	Linsenkopfschrauben M6 x 50 fillister headscrew
2	⑦ 150.892	Linsenkopfschrauben M8 x 45 fillister headscrew
8	⑧ 150.809	U-Scheiben ø6,4 mm washer
2	⑨ 150.810	U-Scheiben ø8,4 mm washer
1	⑩ 150.986	Karoseriescheibe ø6,4 x ø18 body washer
4	⑪ 150.799	selbstsichernde Muttern M 6 self-nock nut.

#### Vorbereitende Arbeiten:

Die hinteren Blinker verbleiben in der Originalposition. Sitzbank und Heckverkleidung demontieren.

Die Kunststoffkappen aus den Rahmenrohren entnehmen und stattdessen die Alugewindebuchsen bündig einsetzen.

**Achtung: Hierbei das Gewinde nicht beschädigen!**

#### Befestigung der Rohradapter links hinten: A

Originalschraube und Blechmutter entfernen. Auf der Lasche zur Kotflügelbefestigung in dem Gewinde M 5 der Lasche. Verschraubungen von unten mit der Inbusschraube M 5 x 16 nebst Karoseriescheibe ø6,4 x ø18 mm.

#### Befestigung der Rohradapter rechts/links vorn: B

Mit den Klemmbacken 20mm. Verschraubung mit den Linsenkopfschrauben M 6 x 50 nebst U-Scheiben ø6,4 mm und selbstsichernder Mutter M 6. Bitte beachten Sie hierzu nebenstehenden Hinweis.

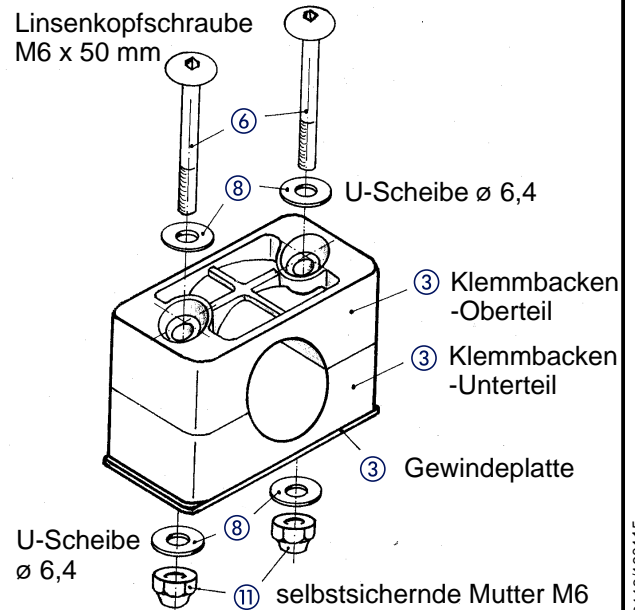
#### Befestigung der Rohradapter rechts/links mittig: C

An den zuvor montierten Alugewindebuchsen mit den Linsenkopfschrauben M 8 x 45 nebst U-Scheiben ø8,4 mm. Heckverkleidung und Sitzbank wieder montieren.

#### Hinweise für Klemmbacken-Montage:

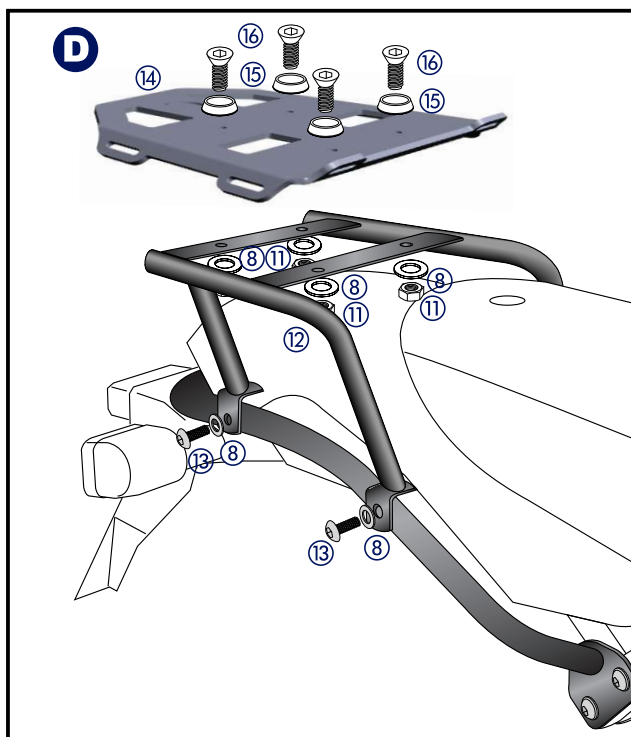
Die Klemmbacken mittels der Schrauben und Gewindeplatten montieren, dass diese bündig sitzen (nicht zu fest anziehen !)

Danach die U-Scheiben und die selbstsichernden Muttern auf die überstehenden Schrauben montieren und diese damit kontern.



## Gepäckbrücke / rear carrier BMW HP 2

Artikel-Nr.:  
650.645 01 01 schwarz



2

Stück	Bestellnr	Bezeichnung
1	⑫ 705.112HB	Gepäckbrücke rear carrier
4	⑬ 150.911	Linsenkopfschrauben M6 x 16 fillister headscrew
4	⑧ 150.809	U-Scheiben ø6,4 mm washer
1	⑭	Gepäckplatte aluminium luggage plate
4	⑮ 151.309	Senkscheiben ø6,4 x 18 mm countersunk washer
4	⑯ 151.025	Senkinbusschrauben M6 x 25 countersunk screw
4	⑪ 150.799	selbstsichernde Muttern M 6 self-lock nut

### **Befestigung der Gepäckbrücke:**

Dies Verschraubung erfolgt an den Anschraubepunkten der Rohradapter mit den Linsenkopfschrauben M6 x 16 nebst U-Scheiben ø6,4

### **Befestigung der Gepäckplatte:**

Die Verschraubung erfolgt an der Gepäckbrücke mit den Senkinbusschrauben M6 x 25, Senkscheiben ø6,4 x 18mm, U-Scheiben ø6,4 und selbstsichernden Muttern M6.

### **Als weiters ergänzbares Zubehör lieferbar:**

**650.645 00 01 Kofferträger schwarz**  
**502.921 00 01 Motorschutzbügel schwarz**

**Nach der Montage alle Verschraubungen auf festen Sitz kontrollieren!**

**Control all screw connections after the assembly for tightness!**

**Bitte beachten Sie unsere beigelegten Serviceinformationen.**

**Please notice our enclosed service information.**



**Wunderlich**  
complete your BMW.

Wunderlich GmbH  
Kranzweiherweg 12  
53489 Sinzig-Gewerbepark

Tel. 0049 (0) 02642-9798-0  
Fax 0049 (0) 02642-9798-33  
www.wunderlich.de