

EASYRACK

KTM 390 Duke (2024-)

Art.Nr./Item-no.:

6617672 01 01 schwarz/black

KTM 125 Duke (2024-)

Art.Nr./Item-no.:

6617671 01 01 schwarz/black

ALURACK

KTM 390 Duke (2024-)

Art.Nr./Item-no.:

6527672 01 01 schwarz/black

KTM 125 Duke (2024-)

Art.Nr./Item-no.:

6527671 01 01 schwarz/black



Inhalt

- 1x 700014329 Rohradapter links
- 1x 700014330 Rohradapter rechts
- 1x 700014331 Schraubensatz:
 - 4 Zylinderschraube M8x25
 - 4 Zylinderschraube M6x20
 - 4 Zylinderschraube M6x12
 - 4 Viereck-Scheibe 20x20x Ø6,4
 - 4 Selbstsichernde Mutter M6
 - 4 U- Scheibe Ø8,4
 - 4 U- Scheibe Ø6,4

Bei Bestellung eines Aluracks zusätzlich:

- 1x 700006881 Alurack
- 1x 700006882 TC-Bügel für Alurack
- 1x 700006883 Abdeckplatte für Rack

Bei Bestellung eines Easyracks zusätzlich:

- 1x 700008650 Easyrack
- 1x 700008647 Abdeckblende links
- 1x 700008648 Abdeckblende rechts

Content

- 1x 700014329 Tube adapter left
- 1x 700014330 Tube adapter right
- 1x 700014331 Screw kit:
 - 4 Allen screw M8x25
 - 4 Allen screw M6x20
 - 4 Allen screw M6x12
 - 4 Special washer 20x20x Ø6,4
 - 4 Self lock nut M6
 - 4 Washer Ø8,4
 - 4 Washer Ø6,4

When ordering a Alurack:

- 1x 700006881 Alurack
- 1x 700006882 Bow for Alurack
- 1x 700006883 Plastic cover for rack

When ordering a Easyrack:

- 1x 700008650 Easyrack
- 1x 700008647 Plastic cover left
- 1x 700008648 Plastic cover right



Easyrack

Alurack



Kombinierbar mit
Can be combined with
C-Bow

Wichtig / Important:

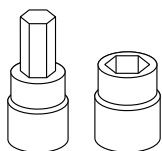
Beachten Sie die in Ihrem Land geltenden Zulassungsbestimmungen.

Für den Bereich der BRD gilt: Ein Eintrag in die Fahrzeugpapiere ist nicht erforderlich.

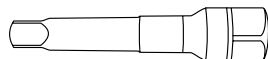
Wir empfehlen, die Montage in einer Fachwerkstatt durchführen zu lassen. Bei der Montage, alle zugänglichen Schrauben vorerst nur locker andrehen, sodass eine spannungsfreie Montage gewährleistet wird. Beim Anziehen der Schrauben, Anzugsmomente beachten.

We recommend having the installation carried out in a professional workshop. During installation, tighten all accessible screws loosely at first to ensure tension-free installation. When tightening the screws, observe the tightening torques.

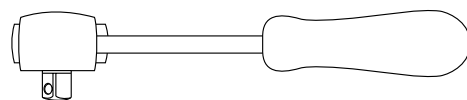
Benötigte Werkzeuge / Required tools



Set



Verlängerung/extension



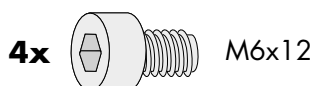
Ratsche/Ratchet

Vorbereitende Maßnahmen / Preparatory actions

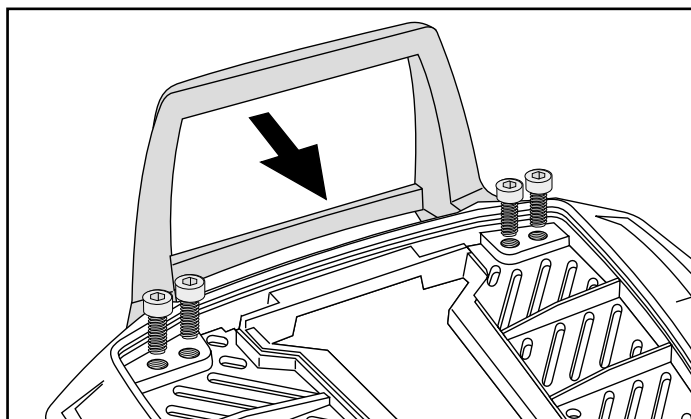
Die 4 Schrauben unterhalb des Soziussitzes entfernen, diese entfallen.

Remove the 4 screws underneath the pillion seat, these are no longer required.

Alurack:



M6x12

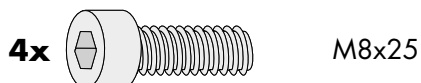


Montageanleitung / Installation Instruction

Rohradapter vorne/hinten rechts/links:

Tube adapters front/rear right/left:

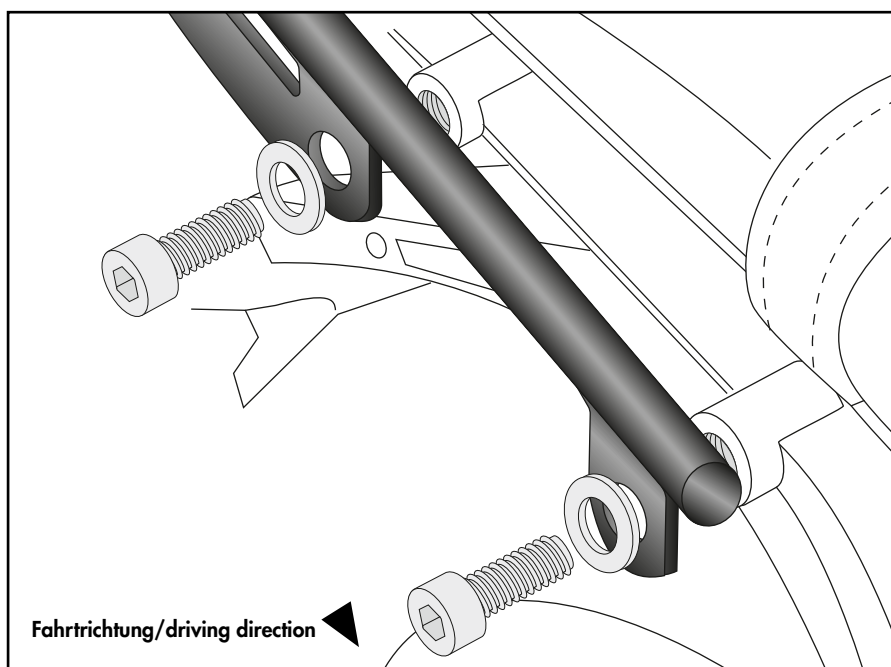
1



M8x25



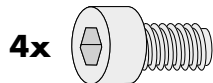
Ø8,4



Fahrtrichtung/driving direction

Montageanleitung / Installation Instruction

Easyrack/Alurack:



M6x20



20x20xØ6,4

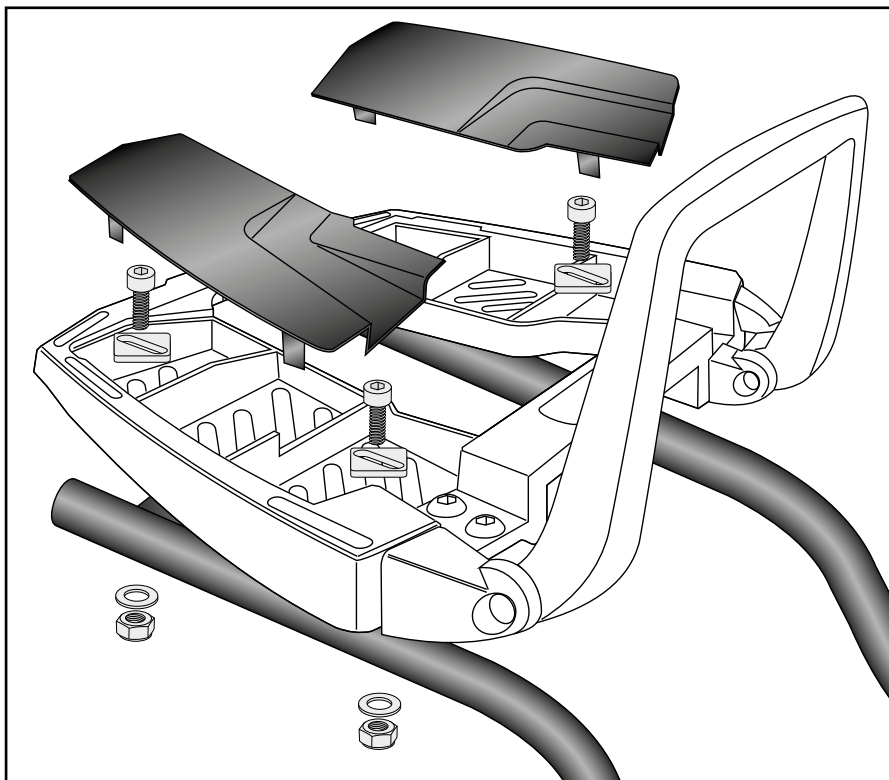


Ø6,4

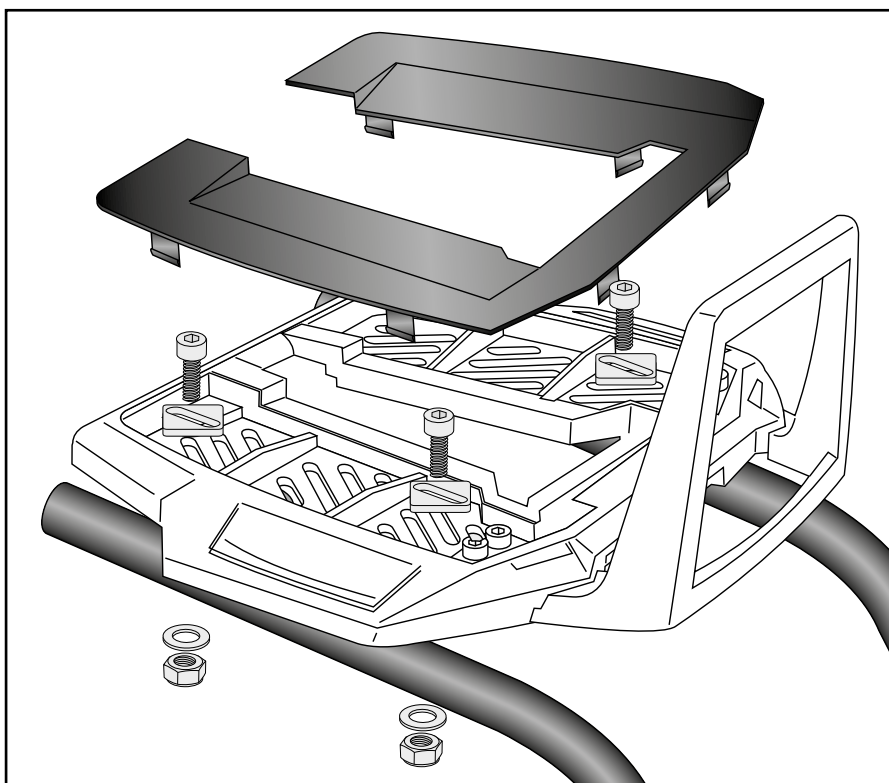


M6

2



3



Achtung / Attention:

Nach der Montage alle Verschraubungen auf festen Sitz kontrollieren! Abgebaute Teile wieder montieren. Bitte beachten Sie unsere beigefügten Serviceinformationen.

Control all screw connections after the assembling for tightness! Reassemble the dismantled parts. Please notice our enclosed service information.

Weiteres Zubehör für dieses Modell auf www.hepco-becker.de / More accessories for this model see www.hepco-becker.de

HEPCO&BECKER GmbH | An der Steinmauer 6 | 66955 Pirmasens | Germany | Tel. +49 6331 1453100 | Fax: +49 6331 1453 120 | Mail: vertrieb@hepco-becker.de

HEPCO&BECKER

6617672 01 01/6527672 01 01/ 6617671 01 01/6527671 01 01