

YAMAHA MT 09 / Y-AMT / SP  
(2024-)

Art.Nr./Item-no.:

6614580 01 01 schwarz/black

YAMAHA / Y-AMT / SP  
(2024-)

Art.Nr./Item-no.:

6524580 01 01 schwarz/black



**Inhalt**

- 1x 700014162 Rohradapter links
- 1x 700014163 Rohradapter rechts
- 1x 700014155 Adapter links
- 1x 700014156 Adapter rechts
- 1x 700014166 Schraubensatz:
  - 2 Zylinderschraube M8x40
  - 6 Zylinderschraube M8x25
  - 4 Zylinderschraube M6x20
  - 4 Zylinderschraube M6x12
  - 4 Viereck-Scheibe 20x20x Ø6,4
  - 8 U- Scheibe Ø8,4
  - 4 U- Scheibe Ø6,4
  - 2 Selbstsichernde Mutter M8
  - 4 Selbstsichernde Mutter M6

**Bei Bestellung eines Aluracks zusätzlich:**

- 1x 700006881 Alurack
- 1x 700006882 TC-Bügel für Alurack
- 1x 700006883 Abdeckplatte für Rack

**Bei Bestellung eines Easyracks zusätzlich:**

- 1x 700008650 Easyrack
- 1x 700008647 Abdeckblende links
- 1x 700008648 Abdeckblende rechts

**Content**

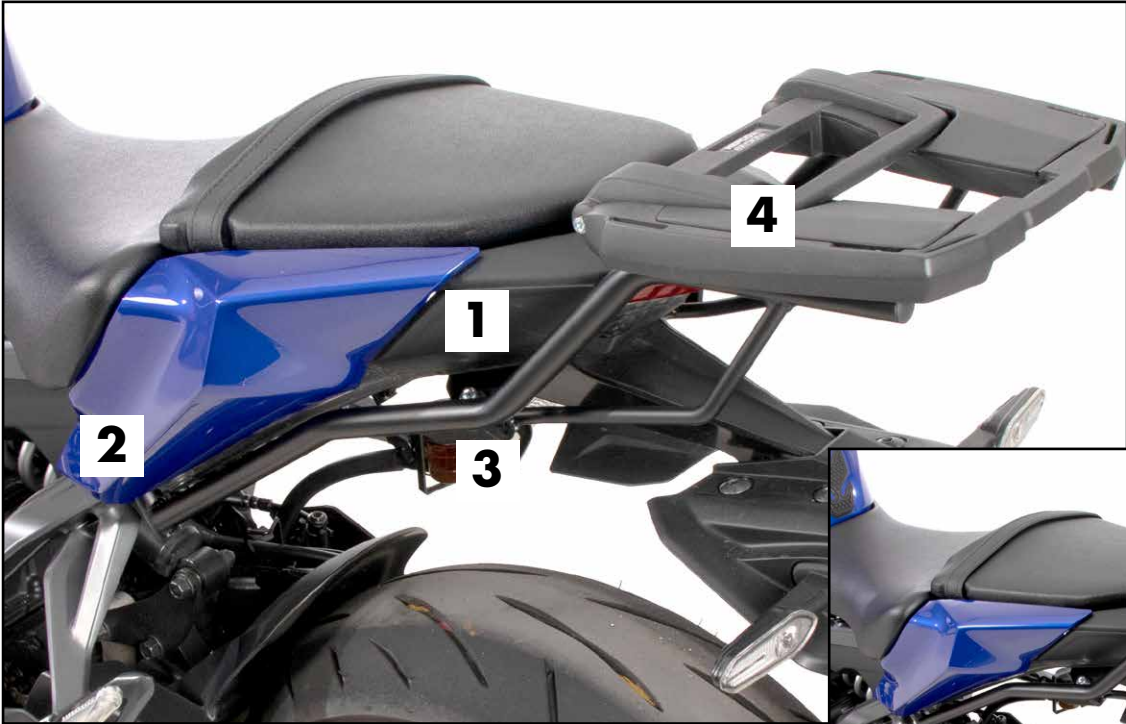
- 1x 700014162 Tube adapter left
- 1x 700014163 Tube adapter right
- 1x 700014155 Adapter left
- 1x 700014156 Adapter right
- 1x 700014166 Screw kit:
  - 2 Allen screw M8x40
  - 6 Allen screw M8x25
  - 4 Allen screw M6x20
  - 4 Allen screw M6x12
  - 4 Special washer 20x20x Ø6,4
  - 8 Washer Ø8,4
  - 4 Washer Ø6,4
  - 2 Self lock nut M8
  - 4 Self lock nut M6

**When ordering a Alurack:**

- 1x 700006881 Alurack
- 1x 700006882 Bow for Alurack
- 1x 700006883 Plastic cover for rack

**When ordering a Easyrack:**

- 1x 700008650 Easyrack
- 1x 700008647 Plastic cover left
- 1x 700008648 Plastic cover right



Easyrack

Alurack



081024/070425

## **Wichtig / Important:**

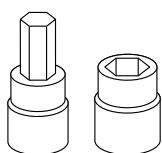
Beachten Sie die in Ihrem Land geltenden Zulassungsbestimmungen.

Für den Bereich der BRD gilt: Ein Eintrag in die Fahrzeugpapiere ist nicht erforderlich.

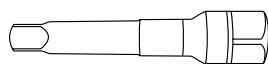
Wir empfehlen, die Montage in einer Fachwerkstatt durchführen zu lassen. Bei der Montage, alle zugänglichen Schrauben vorerst nur locker andrehen, sodass eine spannungsfreie Montage gewährleistet wird. Beim Anziehen der Schrauben, Anzugsmomente beachten.

We recommend having the installation carried out in a professional workshop. During installation, tighten all accessible screws loosely at first to ensure tension-free installation. When tightening the screws, observe the tightening torques.

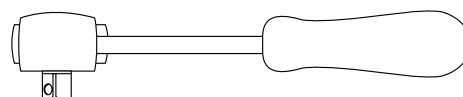
## **Benötigte Werkzeuge / Required tools**



Set



Verlängerung/extension

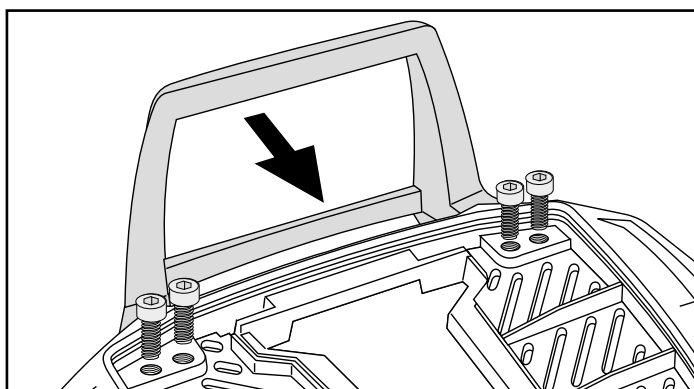
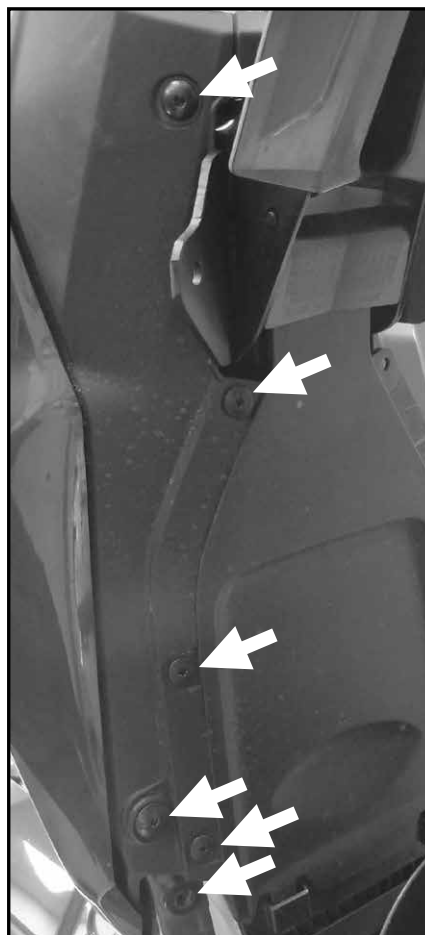
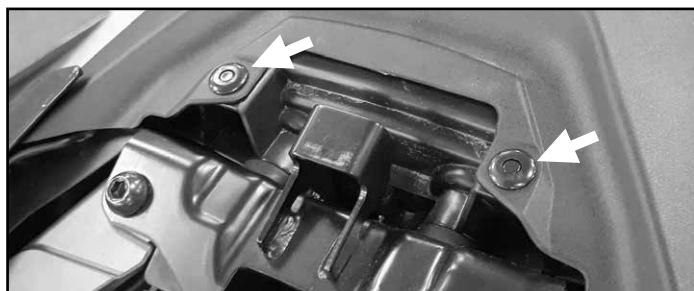


Ratsche/Ratchet

## **Vorbereitende Maßnahmen / Preparatory actions**

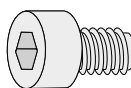
Soziussitz sowie Fahrersitz demontieren. Rechts und links die Verkleidungsteile entfernen. Jeweils die beiden darunterliegenden Schrauben der Kennzeichenhalterung sowie die Schraube unter dem Heck entfernen, alle Schrauben entfallen.

Remove the pillion seat and rider's seat. Remove the panning parts on the right and left. Remove the two screws underneath the licence plate holder and the screw under the rear, all screws are no longer required.



### **Alurack:**

4x

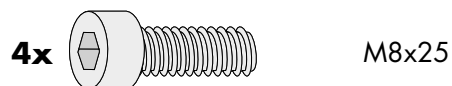


M6x12

## Montageanleitung / Installation Instruction

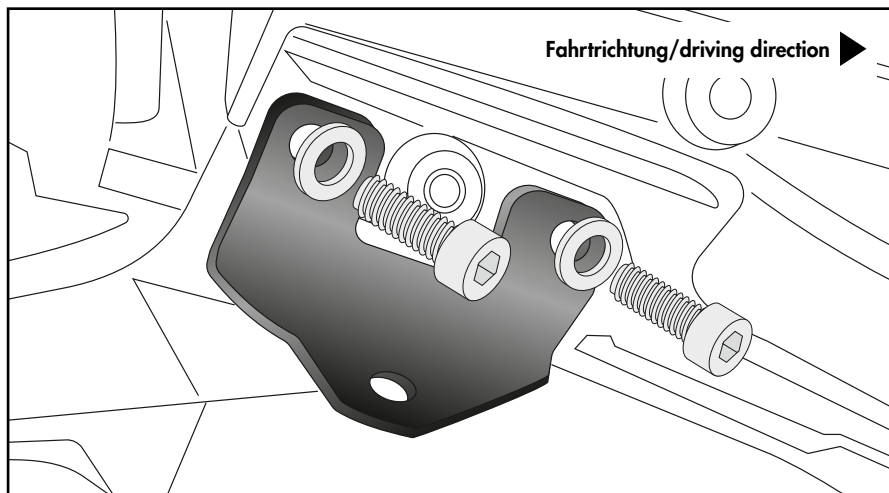
### Adapter rechts/links:

#### Adapters right/left:



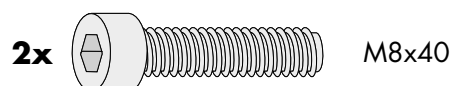
Verkleidungsteile wieder montieren!  
Refit the panelling parts!

1

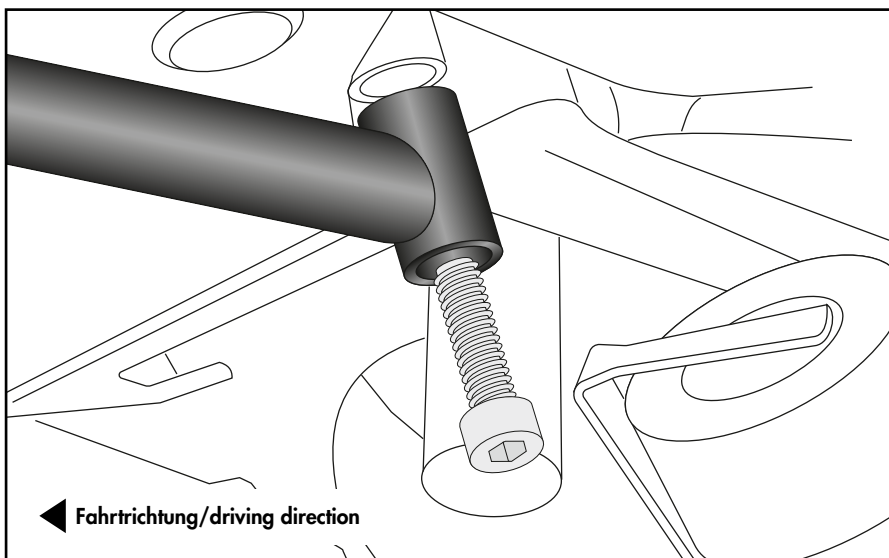


### Rohradapter vorne rechts/links:

#### Tube adapters front right/left:

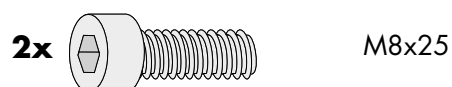


2

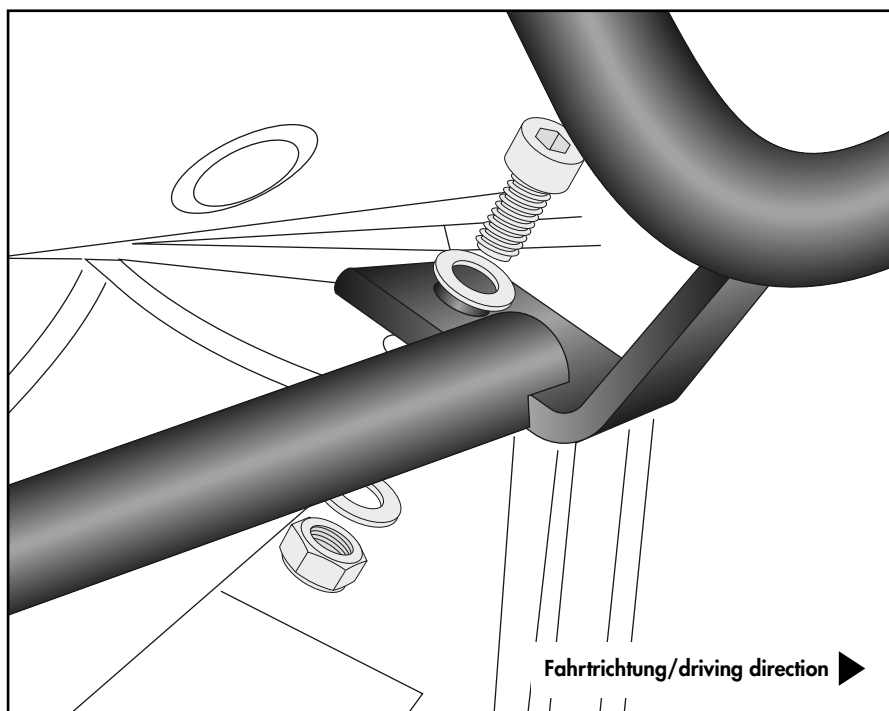


### Rohradapter hinten rechts/links:

#### Tube adapters rear right/left:



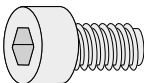
3



Bei Kombination mit C-Bow werden die Schrauben aus dessen Set verwendet.  
In combination with C-Bow, the screws from its set are used.


## Montageanleitung / Installation Instruction

### Easyrack/Alurack:

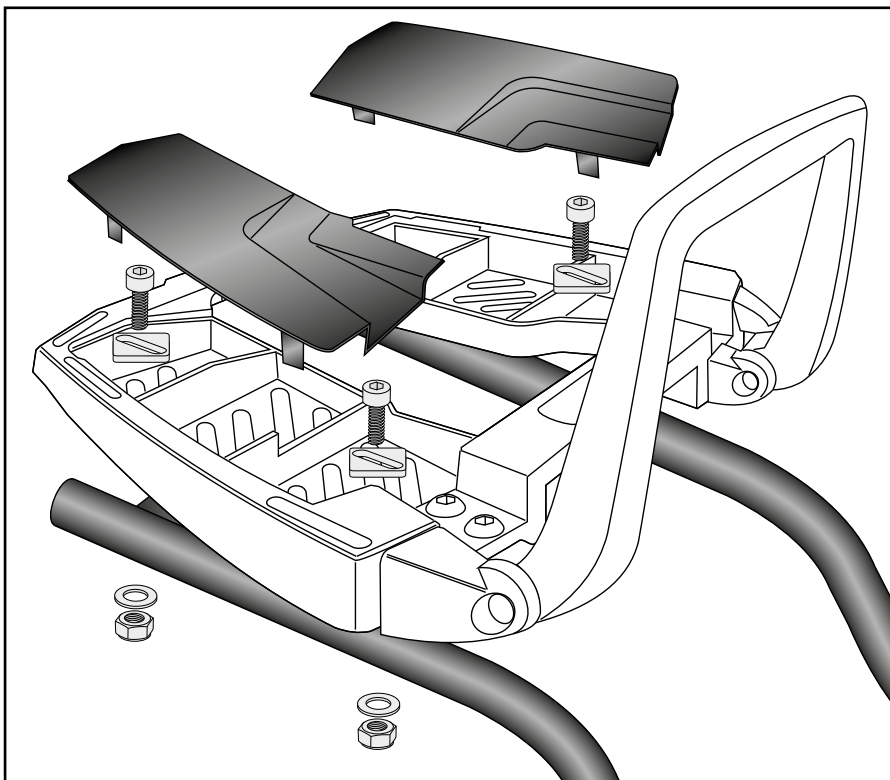
**4x**  M6x20

**4x**  20x20xØ6,4

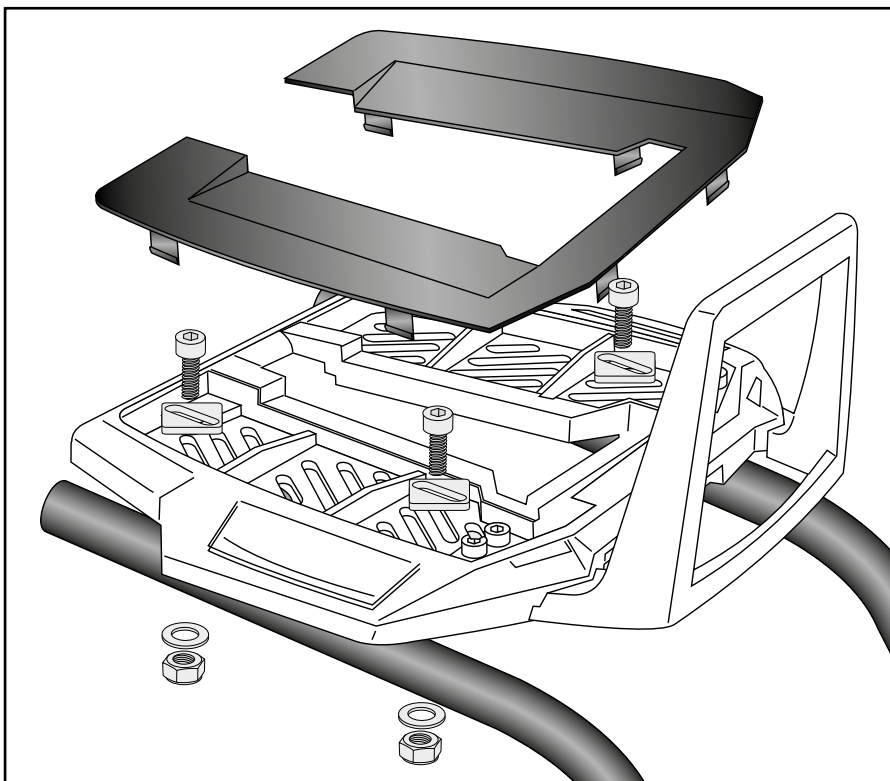
**4x**  Ø6,4

**4x**  M6

**4**



**5**



### **Achtung / Attention:**

Nach der Montage alle Verschraubungen auf festen Sitz kontrollieren! Abgebaute Teile wieder montieren. Bitte beachten Sie unsere beigefügten Serviceinformationen.

Control all screw connections after the assembling for tightness! Reassemble the dismantled parts. Please notice our enclosed service information.

Weiteres Zubehör für dieses Modell auf [www.hepco-becker.de](http://www.hepco-becker.de) / More accessories for this model see [www.hepco-becker.de](http://www.hepco-becker.de)

HEPCO&BECKER GmbH | An der Steinmauer 6 | 66955 Pirmasens | Germany | Tel. +49 6331 1453100 | Fax: +49 6331 1453 120 | Mail: [vertrieb@hepco-becker.de](mailto:vertrieb@hepco-becker.de)

HEPCO&BECKER

6614580 01 01/6524580 01 01